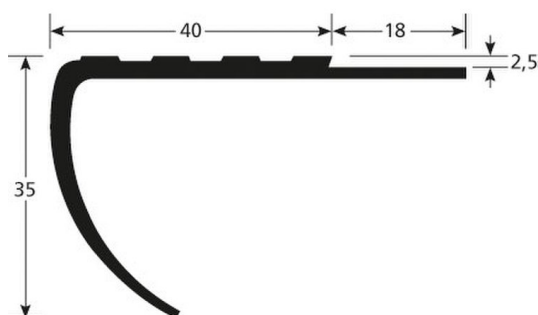
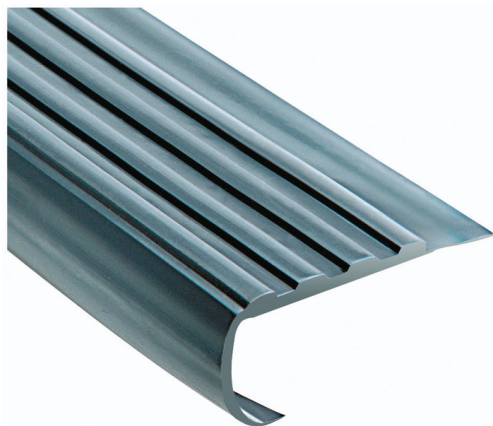


## Dane techniczne



### OPIS

Profil schodowy z PCV  
Do zabezpieczania krawędzi i zmniejszenia ryzyka poślizgu  
Do zamocowania na czystej powierzchni (odpylonej i odtłuszczonej)

### PRZEZNACZENIE

Do instalowania na łączeniach wykładzin  
Do użytku wewnątrz budynków

### NUMER ARTYKUŁU

Ref. : 3051  
Długość : 3,00 m  
KĄT SCHOD PCV N35D CZAR 3M

### MATERIAŁ

**Czarny**

Profil z miękkiego PVC, kolor: Czarny  
Produkt zielony: w 90% wykonany z materiału pochodzącego z recyklingu  
Zgodny z systemem REACH

### > Czyszczenie i konserwacja

Należy używać standardowych (neutralnych) środków czystości.

### > Opis w załączeniu

Dostarczany: KĄT SCHOD PCV N35D CZAR 3M  
ROMUS Ref.3051

### INSTRUKCJA INSTALACJI

Bardzo szybka instalacja na klej kontaktowy: Przytnij profil na żądaną długość. Sprawdź czy podłoże jest czyste. Przyklej do podłoża taśmę dwustronną ROMUS 98220. Zdejmij zabezpieczający papier. Dociśnij profil we właściwym miejscu.

Informacje tutaj zawarte są jedynie wskazówkami. ROMUS nie ponosi żadnej odpowiedzialności w związku z tym. Użytkownik lub specyfikator musi sprawdzić zgodność danych technicznych produktu ze stanem faktycznym. ROMUS zastrzega sobie prawo do zmiany całości lub części niniejszego dokumentu bez uprzedniego zawiadomienia. :

Architekt :

Projekt :

E-mail :

Telefon :

Dystrybutor :

Telefon :

E-mail :