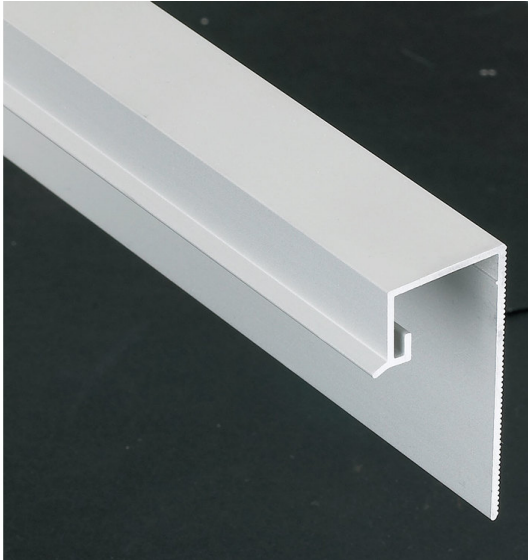
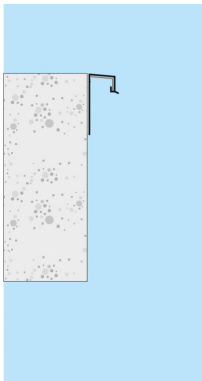


Dane techniczne



System "All-inclusive", umożliwiający odprowadzenie wody z elewacji, cegieł, krawędzi ścian i balkonów. Zapewnia ochronę powłok malarskich, uniemożliwiając gromadzenie się zanieczyszczeń, jak również powstawanie zacieków. System zawiera trzy elementy prefabrykowane (łączka, końcówka katowa i elementy wykarczujące). Ich użycie ma zasadnicze znaczenie dla prawidłowego funkcjonowania systemu.



MATERIAŁ	ELEMENT WYKOŃCZENIA	KĄT ZEWNY TRZNY	KĄT WEWNY TRZNY	ELEMENT WYKOŃCZENIA
----------	------------------------	-----------------------	-----------------------	------------------------

Les informations contenues dans ce document sont communiquées à titre indicatif. Elles ne peuvent engager la responsabilité de ROMUS. L'utilisateur ou le prescripteur vérifiera des données techniques du produit avec la situation réelle. La société ROMUS se réserve le droit de modifier tout ou une partie de ce document sans préavis.

Architecte :

Projet :

Email :

Tel :

Distributeur :

Tel :

Email :